

LICENCE GÉNÉRALE

Economie de la Construction (ECO)

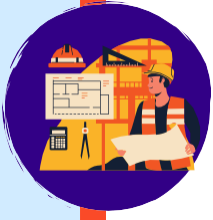
Management de projet BIM du Cnam



le **cnam**



Mise à jour : septembre 2021



LES DÉBOUCHÉS PROFESSIONNELS

Le titulaire de la Licence Générale Domaine STS Mention Génie Civil Parcours Economie de la Construction (ECO) Management de projet BIM du CNAM accède à un emploi de : économiste de la construction, chargé d'affaires en bâtiment, maître d'œuvre en bâtiment, BIM coordonnateur, manager de projet BIM, conducteur de travaux BTP, chargé d'opération ou de projet BTP, coordonnateur sécurité, responsable QSE, au sein d'entreprises variées.

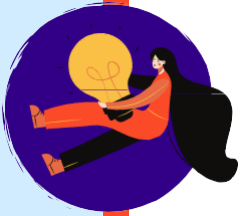


PARCOURS POST DIPLÔME

Avec le Cnam : Après validation du tronc commun scientifique et de l'examen d'admission, la licence donne également accès au diplôme d'ingénieur BTP du CNAM. <http://btp.cnam.fr/hors-temps-de-travail-htt-/ingenieur-btp-htt/>.

En dehors de cette poursuite, des passerelles sont également possibles vers certains Masters de génie civil, d'immobilier ou de science de gestion.

Ce niveau d'études permet d'envisager des équivalences avec d'autres diplômes européens, favorisant ainsi la mobilité européenne.



LE PLUS DE LA FORMATION

La plateforme responsive PROJET VOLTAIRE vous permet de cerner et surmonter les difficultés rencontrées lors de la rédaction d'écrits professionnels et de vous remettre à niveau et de vous entraîner afin de vous réconcilier avec l'orthographe, la grammaire et la conjugaison.

Le CFA offre également le TOEIC aux apprenants. Cette certification a pour but de déterminer le niveau d'anglais des non anglophones et de certifier vos compétences en anglais.



OBJECTIFS DE LA FORMATION

A la sortie de la formation, le titulaire de cette licence générale est capable de :

- Sélectionner, interpréter, analyser et synthétiser les données d'un projet de construction aux différents stades de son cycle de vie afin d'évaluer la faisabilité de l'opération, les coûts et les délais ;
- Mobiliser les notions de droit de la construction et des contrats de travaux ;
- Mobiliser les outils et méthodes de gestion de projet afin de respecter les objectifs de coût, de délai et de qualité du projet de BTP sur son cycle de vie ;
- Mettre en œuvre les procédures d'appels d'offres et de mise en concurrence, rédiger les pièces administratives, dépouiller, analyser ces offres et passer les marchés afin de sécuriser le bon déroulement de l'appel d'offre.
- Coordonner les études technico-économiques afin de répondre à appel d'offre de manière ;
- Dialoguer avec l'ensemble des intervenants techniques, financiers et juridiques du projet afin d'assurer la mission d'ordonnancement, pilotage, coordination. (OPC) ;
- Appliquer les méthodologies BIM et les logiciels professionnels (modifier une maquette numérique (MN), renseigner une MN, réaliser un descriptif en intégrant la dimension technologique et normative liée à une MN, réaliser un quantitatif à partir d'une MN, réaliser un planning 4D prévisionnel des travaux...) afin d'assurer l'échange des données numériques entre les intervenants.

AU PROGRAMME

| | | |
|---------------|---------|--|
| USBTM0 | 0 ECTS | Harmonisation |
| USBT13 | 3 ECTS | Gestion de projets de construction |
| USBT54 | 3 ECTS | Prescription |
| USBT55 | 3 ECTS | Chiffrage |
| USBT97 | 3 ECTS | Droit de la construction |
| USBT20 | 6 ECTS | Management de projet BIM |
| USBTN1 | 6 ECTS | Outils BIM pour l'économie de la construction |
| USBTN2 | 6 ECTS | Projet d'économie de la construction en BIM |
| USBTM2 | 3 ECTS | Communication professionnelle |
| USBTM3 | 3 ECTS | Management d'équipe |
| USBTM6 | 6 ECTS | Anglais + TOEIC |
| UABT20 | 6 ECTS | Expérience professionnelle de licence |
| UABT21 | 12 ECTS | Mémoire de licence |

Le titulaire de la licence acquiert 180 ECTS à l'obtention de son diplôme.

MODALITÉS D'ÉVALUATION

Contrôle continu sur l'ensemble des unités d'enseignement (UE).

Soutenance du mémoire devant un jury composé d'un représentant du cnam (président du jury), le formateur principal du parcours de formation et le maître d'apprentissage (ou tuteur).

Obtenir une moyenne générale pondérée des UE supérieure ou égale à 10/20.

Remplir les conditions d'expérience professionnelle et valider les UABT20 et UABT21 avec une note supérieure ou égale à 10/20.

MÉTHODES MOBILISÉES

Les modalités pédagogiques pour mener à bien la prestation dispensée consistent en pédagogie différenciée (sous-groupes, co-enseignement, travaux pratiques, travaux dirigés, etc.).

CONDITIONS D'ADMISSION

- **Niveau d'entrée :**
 - Être impérativement titulaire d'un diplôme de niveau 5 – BTS EEC ou BTS ou DUT ou DEUST du champ du Bâtiment ou L2 du champ scientifique pour accéder à cette L3.

Autre diplôme : nous consulter.

- **Prérequis :** Outre les diplômes et titres prérequis nécessaires, capacité à travailler en équipe, rigueur, méthode, adaptabilité, appétence pour les outils informatiques (logiciels métiers).
- **Age**
 - Être âgé-e de moins de 29 ans à la signature du contrat d'apprentissage. Au-delà, dérogations possibles dans certains cas (nous consulter). A partir de 29 ans (et sous certaines conditions) : contrat de professionnalisation.
- **Modalités d'admission :** Participation obligatoire à :
 - Une présentation de la formation.
 - Un entretien individuel (parcours, personnalité, motivation).

Dans le contexte actuel de la crise sanitaire, les entretiens se déroulent en visioconférence.

DEROULEMENT DE LA FORMATION

- **Rythme :** Alternance de périodes de 2 semaines au CFA et de 3 semaines environ en entreprise.
- **Tarif de la formation pour les apprenants :** Formation gratuite et rémunérée pour l'apprenant-e
- **Durée de la formation :** 525 h de formation sur 13 mois
- **Rentrée :** début septembre – fin de formation : fin septembre
- **Type de contrat :** Contrat d'apprentissage ou de professionnalisation

Cas particuliers, nous contacter.



S'ÉLEVER, S'AFFIRMER

INSCRIVEZ-VOUS !

**Pour plus d'informations, merci
de nous contacter :**

7/9 rue Saint-Lambert - 75015 PARIS

+33 (0)1 45 57 99 10

+33 (0)9 51 38 92 91

direction@cfa-btp.org



www.cfa-btp.org



@CFAduBatiment



Cfadubatimentslf



CFA Bâtiment Saint-Lambert

le cnam

<https://formation.cnam.fr/rechercher-par-discipline/licence-economie-de-la-construction-en-alternance-et-en-partenariat-avec-le-cfa-du-batiment-saint-lambert-de-paris-option-management-de-projet-bim--1176369.kjsp>



Formation ouverte aux personnes en situation de handicap, sauf restriction liée à l'invalidité et/ou contre-indication médicale.

Pour plus d'informations, merci de contacter notre Référente Handicap : direction@cfa-btp.org